

# STANOWISKO STRONY SPOŁECZNEJ

PROPOZYCJA WYZNACZENIA LASÓW  
O WIODĄCEJ FUNKCJI SPOŁECZNEJ WOKÓŁ MIASTA  
KATOWICE ORAZ PROWADZENIA W NICH  
ZMODYFIKOWANEJ GOSPODARKI LEŚNEJ NA  
OBSZARZE ZAKTUALIZOWANEJ WERSJI  
**LEŚNEGO PASA OCHRONNEGO GOP**

etap 1

**NADLEŚNICTWA: KATOWICE, KOBIÓR, SIEWIERZ  
I CHRZANÓW**





1. Prosiliśmy o dokumentację SILP - otrzymaliśmy tylko wartstwę dróg.
2. Prosiliśmy o dane dotyczące wykonania użytkowania rębnego i planowanego do końca 2024 - otrzymaliśmy je na parę godzin przed spotkaniem.
3. Na prośbę o przedstawienie wdrożonych wyłączeń / ograniczeń / modyfikacji, o których mowa w wytycznych ONOL-u otrzymaliśmy odpowiedź od dyr. Pabiana, że te wytyczne nie są wiążące do realizacji PUL-i .

**NASZA PROPOZYCJA BYŁA NIEMOŻLIWA DO ZAMKNIĘCIA, PONIEWAŻ NIE OTRZYMALIŚMY DANYCH, O KTÓRE PROSILIŚMY. POMIMO TO JĄ WYSŁALIŚMY ZGODNIE Z POLECENIEM. TYMCZASEM STRONA LASÓW PAŃSTWOWYCH SWOJEJ PROPOZYCJI NIE UDOSTĘPNIŁA.**

- Prezentacja zawiera wstępną wersję Naszych propozycji.
- Zastrzegamy sobie prawo do wnoszenia korekt w związku z napływającymi zgłoszeniami.
- Jesteśmy na etapie weryfikowania danych, w tym danych o wykonaniu PULi.
- Zbiór wyłączeń może ulec zmianie.





**DLACZEGO  
TU  
JESTEŚMY?**




# FAKTY

# N. KATOWICE

PUL 2020-2029

## 14 074 ha

POWIERZCHNIA LASÓW

 **743 459 m<sup>3</sup>**  
ETAT OGÓLNY

źródło:  
PUL Nadleśnictwo Katowice, zdjęcie pochodzi z FB  
Nadleśnictwa Katowice zamieszczonego 22.04.2022



# ZOBRAZOWANIE

743 459 m<sup>3</sup>



24 782 TIRy



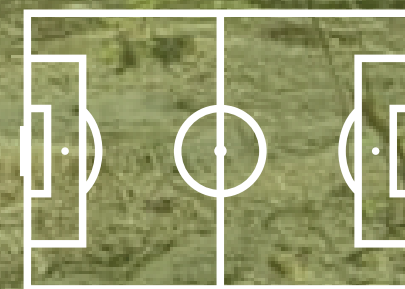
666,57 ha



977 BOISK

zrębów zupełnych

PIŁKARSKICH





**FAKTY**



**N. KOBIÓR**

PUL 2023-2032

**20 383 ha**

POWIERZCHNIA LASÓW

**1 012 002 m<sup>3</sup>**

ETAT OGÓLNY

źródło:  
PUL Nadleśnictwo Kobiór, zdjęcie pochodzi z FB RDLP  
Katowicach zamieszczonego 20.11.2023



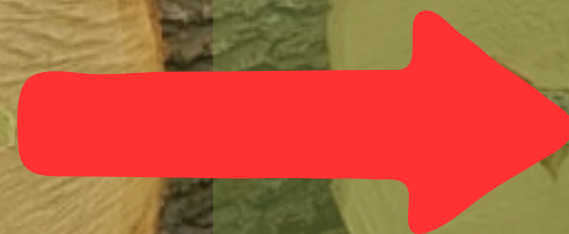
# ZOBRAZOWANIE



1 012 002 m<sup>3</sup>



33 733 TIRY



1 449,99 ha

zrębów zupełnych

2 125 BOISK

PIŁKARSKICH



**FAKTY**

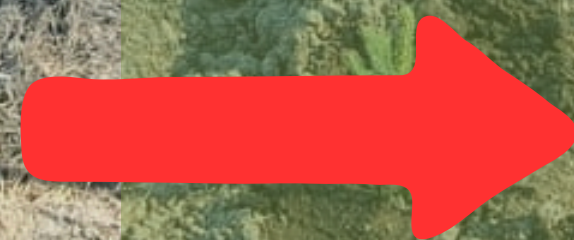


**N. SIEWIERZ**

PUL 2019-2028

**14 740 ha**

POWIERZCHNIA LASÓW



**910 293 m3**

ETAT OGÓLNY

źródło:

PUL Nadleśnictwo Siewierz, zdjęcie pochodzi z FB  
Nadleśnictwa Siewierz zamieszczonego 25.04.2024



# ZOBRAZOWANIE

910 293 m<sup>3</sup>

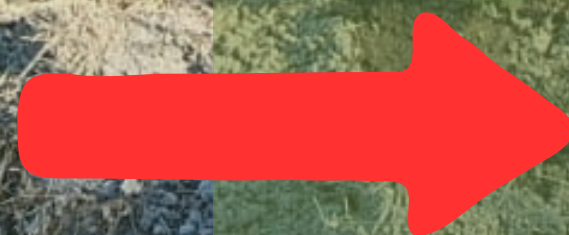


30 343 TIRY



1 262,35 ha

zrębów zupełnych



1 850 BOISK  
PIŁKARSKICH





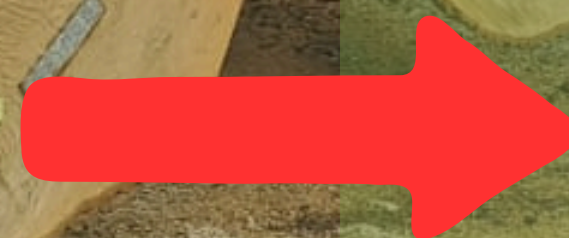
**FAKTY**

# N. CHRZANÓW

PUL 2020-2029

## 20 077 ha

POWIERZCHNIA LASÓW



## 1 008 478 m<sup>3</sup>

ETAT OGÓLNY

źródło:  
PUL Nadleśnictwo Chrzanów, zdjęcie pochodzi z FB RDLP  
w Katowicach zamieszczonego 20.11.2023



# ZOBRAZOWANIE



1 008 478 m<sup>3</sup>



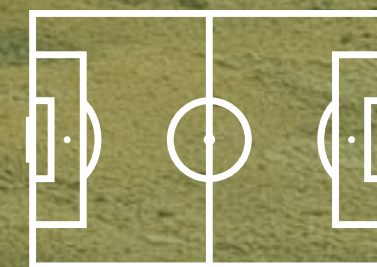
33 349 TIRów



1 995,63 ha



2 924 BOISKA



zrębów zupełnych

PIŁKARSKIE







**konwój 122 207 TIRów  
wyładowanych drewnem**



**CZEGO  
OCZEKUJEMY?**





# WYZNACZANIE LASÓW O WIODĄCEJ FUNKCJI SPOŁECZNEJ WOKÓŁ MIASTA KATOWICE

cel: wzmocnienie ochrony lasów ważnych  
społecznie wokół miast





**Kategoria ochronności**

**Kryterium wyznaczania lasów społecznych**

**Lasy wodochronne**

**S7**

**Lasy położone w granicach administracyjnych miast i w odległości do 10 km od granic administracyjnych miast liczących ponad 50 tys. mieszkańców**

**S1, S2, S4, S6**

**Lasy uzdrowiskowe, położone w strefach określonych w statutach uzdrowisk, oraz lasy w strefach ochronnych wokół sanatoriów w promieniu nie przekraczającym 1000 m od sanatorium**

**S5, S3**

Podstawą **wyznaczania lasów o specjalnym znaczeniu społecznym** są kategorie ochronności lasów ochronnych, o których mowa w art. 15 ustawy Ustawa z dnia 28 września 1991 r. o lasach (t.j. Dz. U. z 2024 r., poz. 530) oraz w rozporządzeniu Ministra Ochrony Środowiska, Zasobów Naturalnych i Leśnictwa z dnia 25 sierpnia 1992 r. w sprawie szczegółowych zasad i trybu uznawania lasów za ochronne oraz szczegółowych zasad prowadzenia w nich gospodarki leśnej (Dz. U. Nr 67, poz. 337). Kategoriom ochronności odpowiadają następujące, przedstawione w tabeli kryteria wyznaczania lasów społecznych.



# Propozycja prowadzenia zmodyfikowanej gospodarki leśnej

Zgodnie z dokumentem „Wzmocnienie ochrony lasów ważnych społecznie wokół miast w oparciu o wybrane rekomendacje i wytyczne Ogólnopolskiej Narady o Lasach”, opracowanym przez Ministerstwo Klimatu i Środowiska i udostępnionym lokalnym zespołom do spraw lasów o wiodącej funkcji społecznej wokół 9. aglomeracji w październiku 2024 r., zmodyfikowana gospodarka leśna obejmuje następujące działania: wyłączenie z użytkowania, ograniczenie użytkowania i modyfikację gospodarki leśnej. W obrębie tych działań zaproponowano czynności, które służą wzmocnieniu funkcji społecznych na obszarze nadleśnictw: Chrzanów, Katowice, Kobiór i Siewierz. W poniższej tabeli przedstawiono propozycje kierunkowe, gdyż ze względu na brak danych, o które poproszono dyrektora Regionalnej Dyrekcji Lasów Państwowych, nie jest możliwe przedstawienie danych ilościowych i jakościowych.



## Wyłączenie z użytkowania (z pozyskania drewna)

gospodarka leśna  
zakłada brak  
pozyskania  
drewna,  
pozostawianie  
drzew aż do  
naturalnej śmierci  
i ich rozkładu

## Wyłączenie z użytkowania

### DOPUSZCZALNE WYJĄTKI

Zgodnie z wytycznymi, w tym:

- bezpieczeństwo,
- kontrola lub zwalczanie obcych gatunków inwazyjnych i rodzimych gatunków ekspansywnych,
- działania ochronne niezbędne do zachowania lub odtwarzania właściwego stanu ochrony gatunków i siedlisk przyrodniczych,
- zabezpieczenie potrzeb społeczności lokalnych w zakresie dostępności drewna (biomasy) dla indywidualnych celów,
- zagrożenie trwałości drzewostanów.

las o naturalnym wyglądzie, zgodne z siedliskiem  
istniejące rezerваты wraz z ich otulinami,  
istniejące zespoły przyrodniczo-krajobrazowe,  
istniejące użytki ekologiczne,  
projektowane rezerваты przyrody (Klub Przyrodników),  
otuliny projektowane rezerwatów przyrody i strefy pośrednie dla pozostałych form  
ochrony przyrody

### Warstwy

Katalog Wyłączenia

Podkatalogi: S1\_Formy ochrony przyrody / S1\_Proponowane rezerваты przyrody (KP) / S1\_Lasy naturalne\_ZG / S1\_Lasy naturalne\_ZG\_razem / S1\_Historyczne (COP) / S7\_Wodochronne\_Siedliska / S7\_Wodochronne\_Siedliska\_pop / S7\_Wodochronne\_siedliska\_pop\_Lasy\_legowe\_Olsy / S7\_Wodochronne\_Gatunki\_ZG / S7\_GZWP\_Gatunki\_ZG



## Ograniczenie użytkowania (pozyskania drewna)

gospodarka leśna zakłada, że większość (min. 50%) dojrzałego drzewostanu nie jest pozyskiwana; pozostaje aż do naturalnej śmierci drzew i ich rozkładu

## Ograniczenie użytkowania o 50%

### DOPUSZCZALNE WYJĄTKI

Zgodnie z wytycznymi, w tym:

- bezpieczeństwo,
- kontrola lub zwalczanie obcych gatunków inwazyjnych i rodzimych gatunków ekspansywnych,
- działania ochronne niezbędne do zachowania lub odtwarzania właściwego stanu ochrony gatunków i siedlisk przyrodniczych,
- zabezpieczenie potrzeb społeczności lokalnych w zakresie dostępności drewna (biomasy) dla indywidualnych celów,
- zagrożenie trwałości drzewostanów.

lasy o naturalnym wyglądzie, zgodnych częściowo z siedliskiem,  
lasy spełniające kryteria S1 i S2,  
lasy o naturalnym wyglądzie, położone w granicach Głównych Zbiorników Wód Podziemnych o składzie gatunkowym częściowo zgodnym z siedliskiem

### Warstwy

Katalog Ograniczenia \_Modyfikacje

Podkatalogi: S1\_Lasy naturalne\_CZ ZG / S1\_Lasy naturalne\_CZ ZG\_razem / S1-S2\_Nadlesnictwa / S7\_GZWP\_Gatunki\_CZ ZG



## Modyfikacja gospodarki leśnej

gospodarka leśna  
zakłada, że większość  
dojrzałego drzewostanu  
jest pozyskiwana, ale  
w sposób ograniczający  
negatywny wpływ na  
wartości przyrodnicze  
i społeczne

### DOPUSZCZALNE WYJĄTKI

Zgodnie z wytycznymi, w tym:

- bezpieczeństwo,
- kontrola lub zwalczanie obcych gatunków inwazyjnych i rodzimych gatunków ekspansywnych,
- działania ochronne niezbędne do zachowania lub odtwarzania właściwego stanu ochrony gatunków i siedlisk przyrodniczych,
- zabezpieczenie potrzeb społeczności lokalnych w zakresie dostępności drewna (biomasy) dla indywidualnych celów,
- zagrożenie trwałości drzewostanów.

pozostałe obszary nie wyłączone z użytkowania

### Warstwy

Mapa ograniczenia/Modyfikacje

S1\_Geostanowiska / S1\_Gornictwo powierzchniowe / S1-S2\_Nadlesnictwa

### Działania kierunkowe zawarte w:

1. tabeli, zamieszczonej w rozdziale II. Definicje modyfikacji, ograniczeń i wyłączeń gospodarki leśnej, w kolumnie II. Ograniczenia użytkowania oraz w kolumnie III. Modyfikacje gospodarki leśnej,
2. tabeli zamieszczonej w rozdziale 3.2. Ramowe kierunki wzmocnienia funkcji społecznych, w kolumnie Sposoby realizacji, dla określonych funkcji i kryteriów wyznaczania lasów społecznych.



A close-up photograph of a human hand with fingers spread, gently touching the rough, textured bark of a tree. The bark is covered in vibrant green moss, particularly in the crevices and on the left side. The background is a soft-focus view of the forest floor and more trees, creating a sense of being deep in a forest.

## **LASY SPOŁECZNE**

### **(LASY O WIODĄCEJ FUNKCJI SPOŁECZNEJ)**

**To lasy o specjalnym znaczeniu społecznym służące do zaspokajania pozaprodukcyjnych usług ekosystemowych: chronią wodę i glebę, oczyszczają powietrze, regulują klimat i łagodzą skutki jego zmian, redukują hałas, a jako ostoja różnorodności biologicznej warunkują ludzkie zdrowie fizyczne i psychiczne. Z tego względu podlegają rygorom wyłączenia i ograniczenia pozyskania drewna oraz modyfikacjom w kierunku minimalizowania presji i skutków gospodarki leśnej dając niezaprzeczalny i niezbywalny prymat funkcji społecznej.**








**Lasy te są LASAMI OCHRONNYMI w rozumieniu art. 15 ustawy z dnia 28 września 1991r. o lasach.**

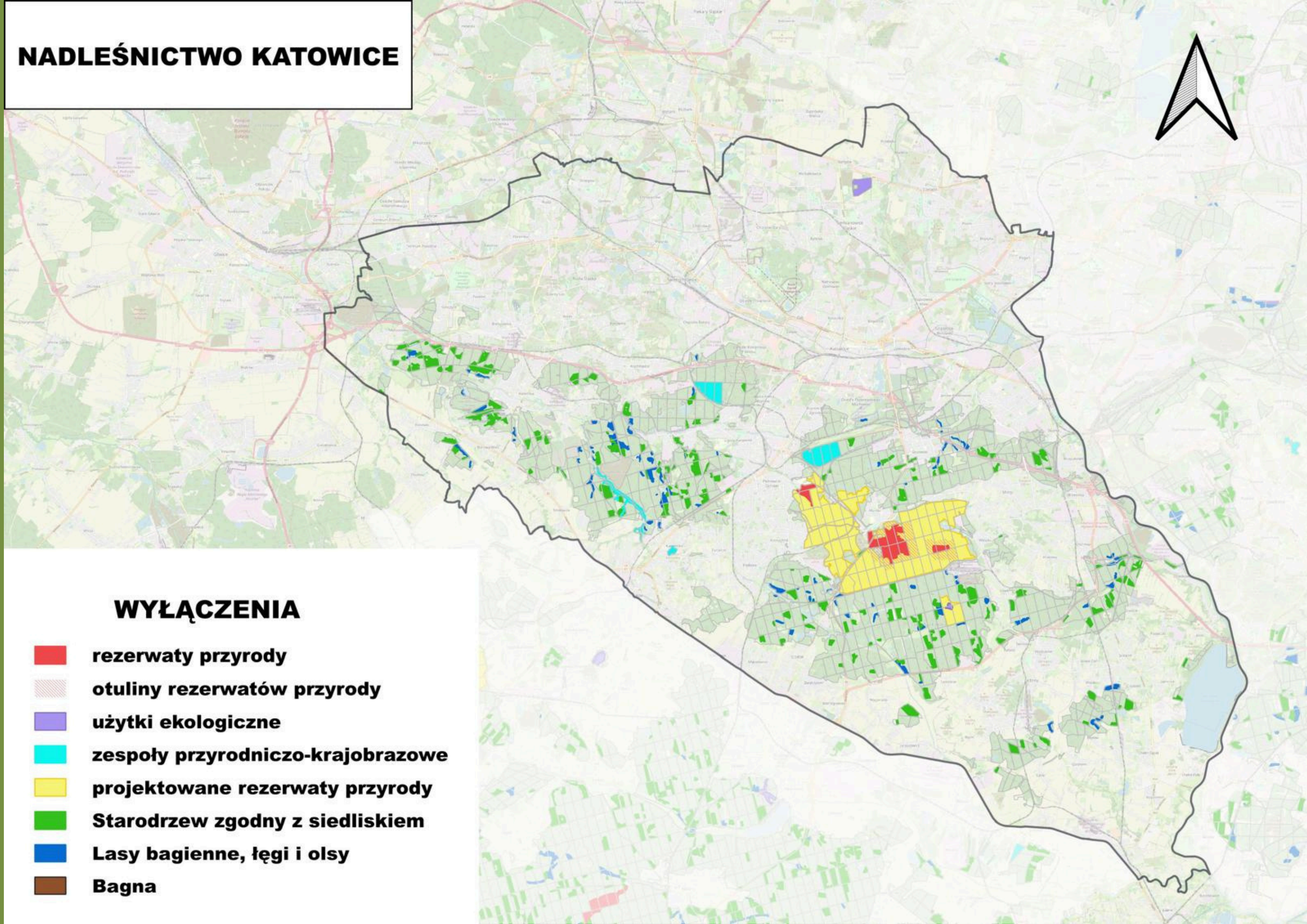


# NADLEŚNICTWO KATOWICE

# NADLEŚNICTWO KATOWICE wyłączenia

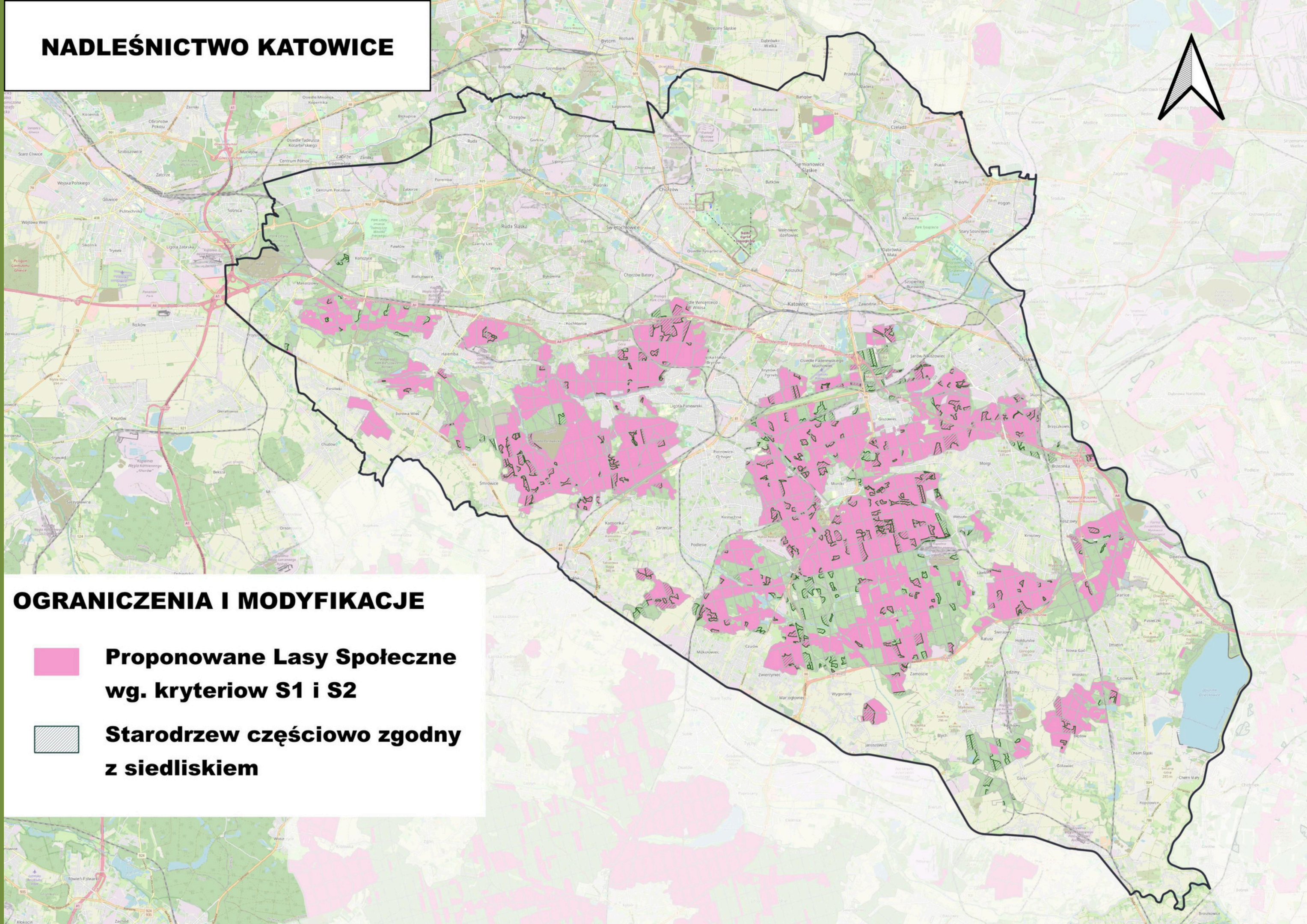
## WYŁĄCZENIA

-  rezerваты przyrody
-  otuliny rezerwatów przyrody
-  użytki ekologiczne
-  zespoły przyrodniczo-krajobrazowe
-  projektowane rezerваты przyrody
-  Starodrzew zgodny z siedliskiem
-  Lasy bagienne, łęgi i olsy
-  Bagna





# NADLEŚNICTWO KATOWICE



## OGRANICZENIA I MODYFIKACJE



**Proponowane Lasy Społeczne  
wg. kryteriów S1 i S2**










**Starodrzew częściowo zgodny  
z siedliskiem**

**NADLEŚNICTWO KATOWICE**  
ograniczenia i modyfikacje



# NADLEŚNICTWO SIEWIERZ

## WYŁĄCZENIA

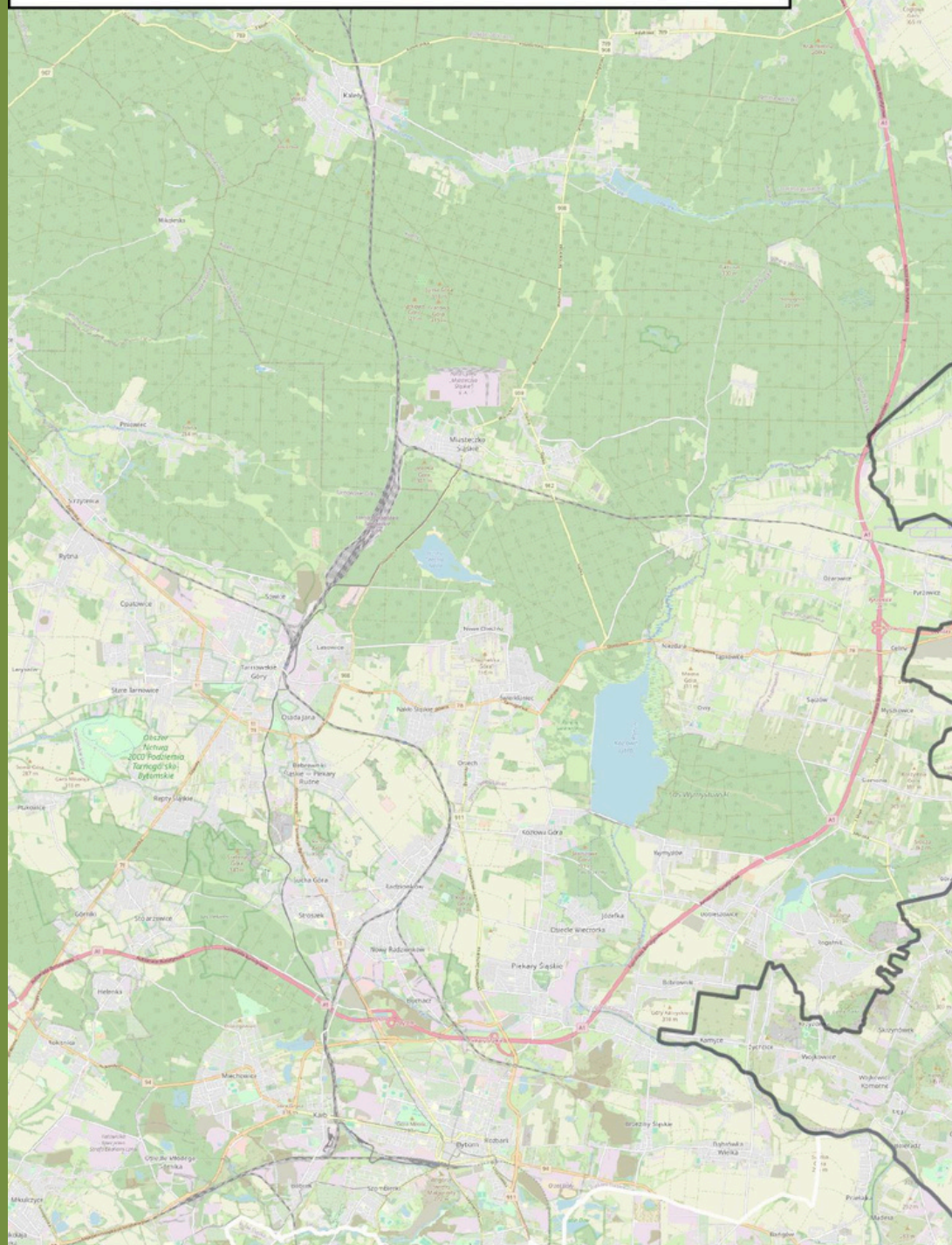
-  rezerваты przyrody
-  otuliny rezerwatów przyrody
-  użytki ekologiczne
-  zespoły przyrodniczo-krajobrazowe
-  Starodrzew zgodny z siedliskiem
-  Lasy bagienne, łęgi i olsy
-  Bagna



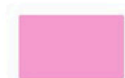
NADLEŚNICTWO SIEWIERZ  
wyłączenia



# NADLEŚNICTWO SIEWIERZ



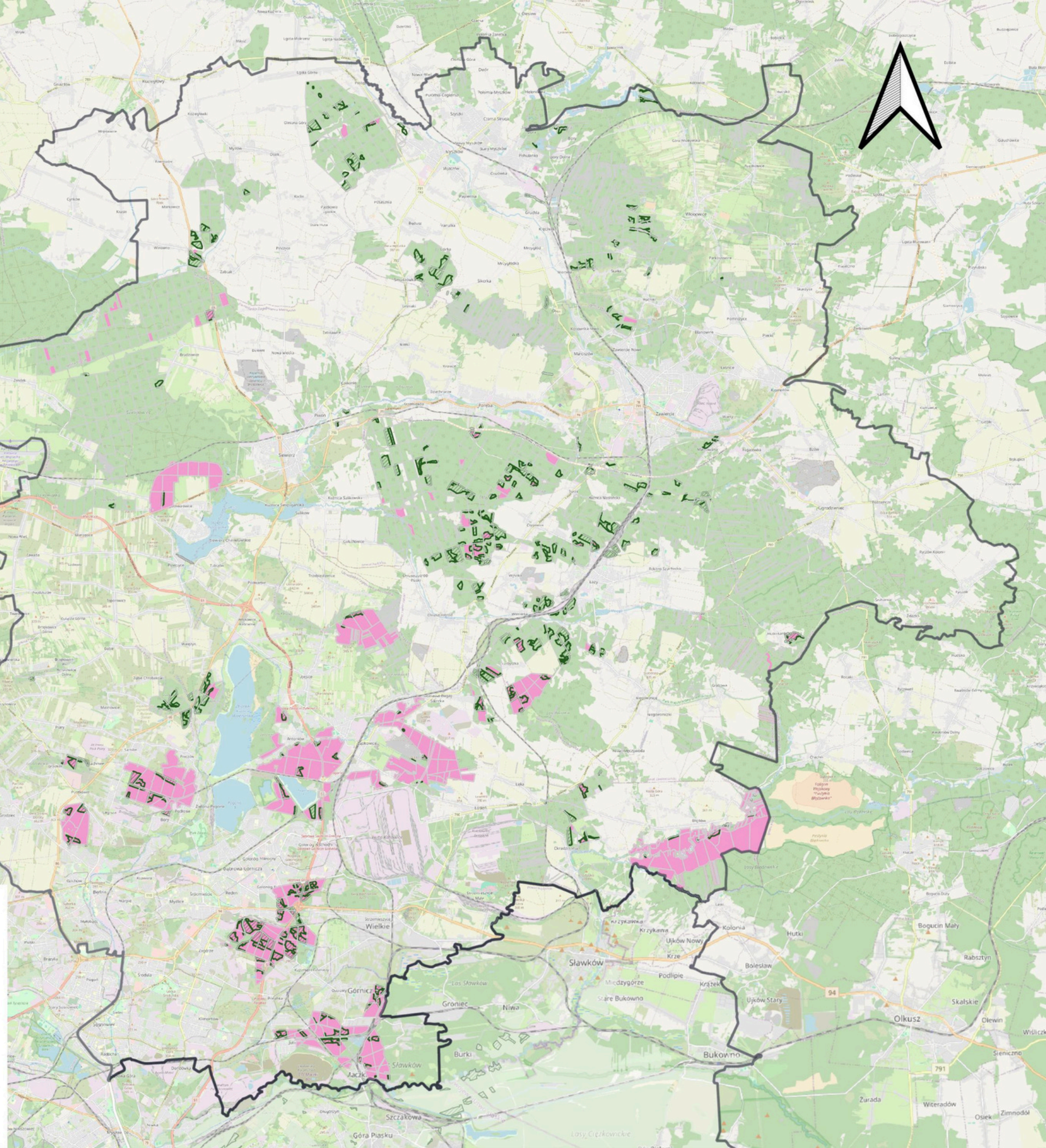
## OGRANICZENIA I MODYFIKACJE



**Proponowane Lasy Społeczne  
wg. kryteriów S1 i S2**



**Starodrzew częściowo zgodny  
z siedliskiem**









**NADLEŚNICTWO SIEWIERZ**  
ograniczenia i modyfikacje

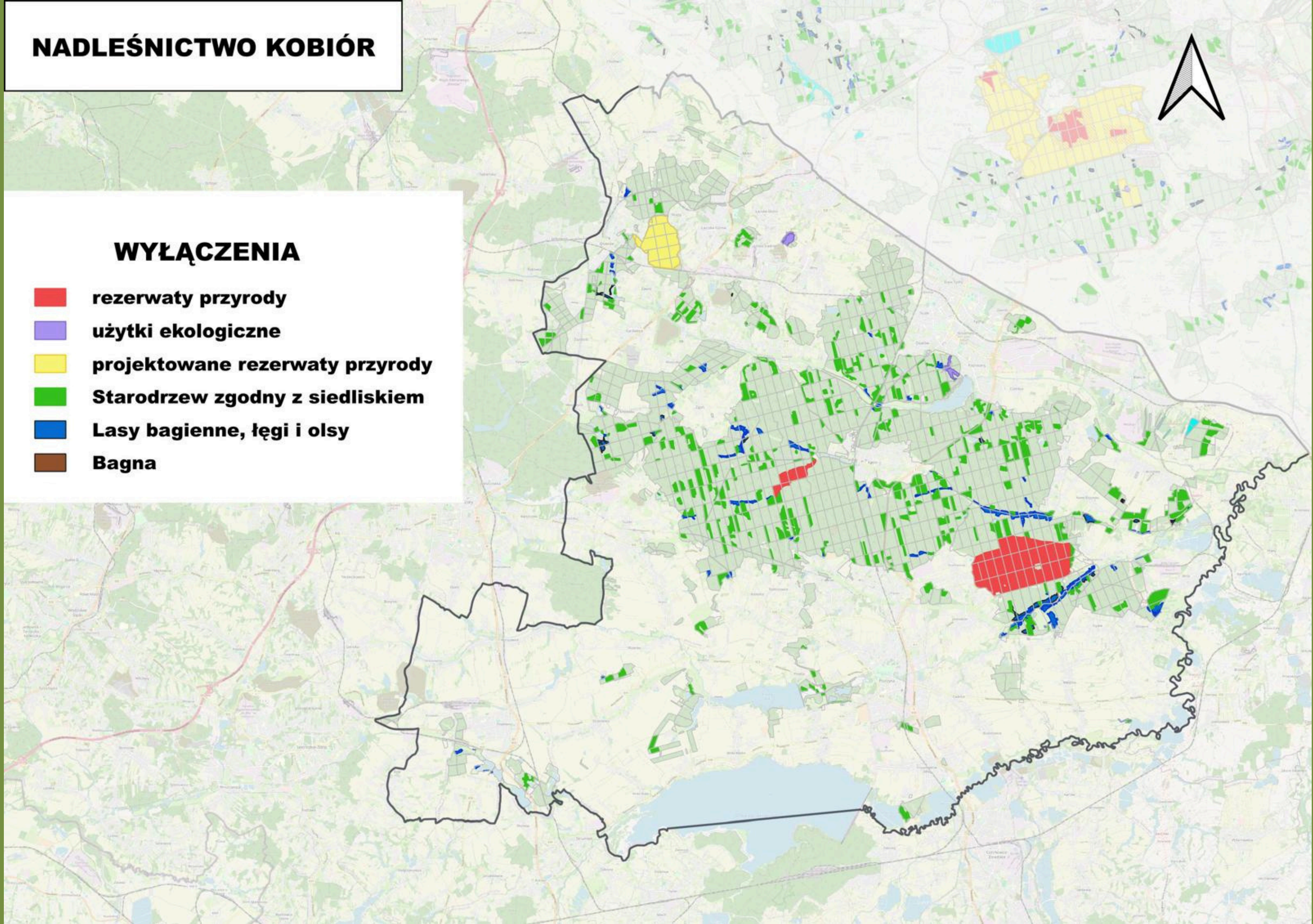


# NADLEŚNICTWO KOBIOR

## WYŁĄCZENIA

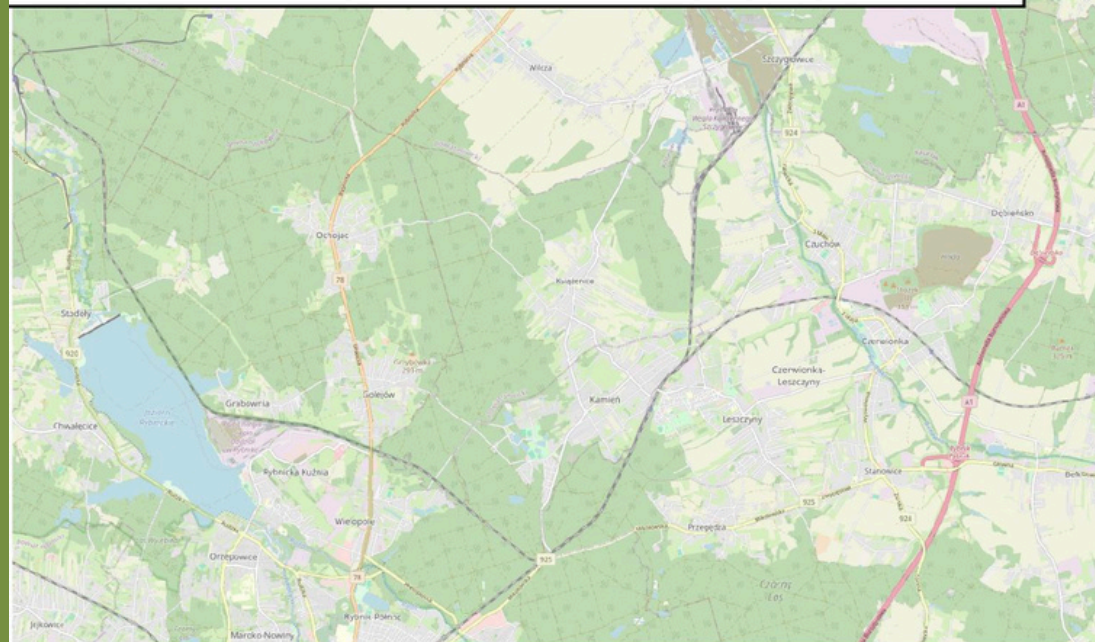
-  rezerваты przyrody
-  użytki ekologiczne
-  projektowane rezerваты przyrody
-  Starodrzew zgodny z siedliskiem
-  Lasy bagienne, łęgi i olsy
-  Bagna

# NADLEŚNICTWO KOBIOR wyłączenia





# NADLEŚNICTWO KOBIÓR



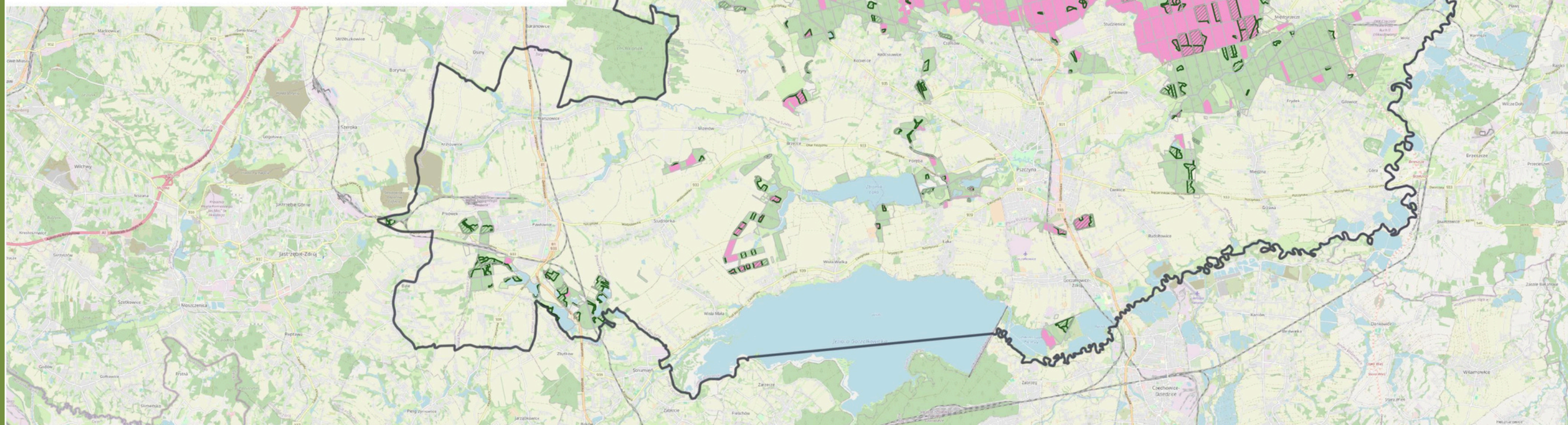
## OGRANICZENIA I MODYFIKACJE



**Proponowane Lasy Społeczne  
wg. kryteriów S1 i S2**



**Starodrzew częściowo zgodny  
z siedliskiem**










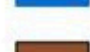

**NADLEŚNICTWO KOBIÓR**  
ograniczenia i modyfikacje

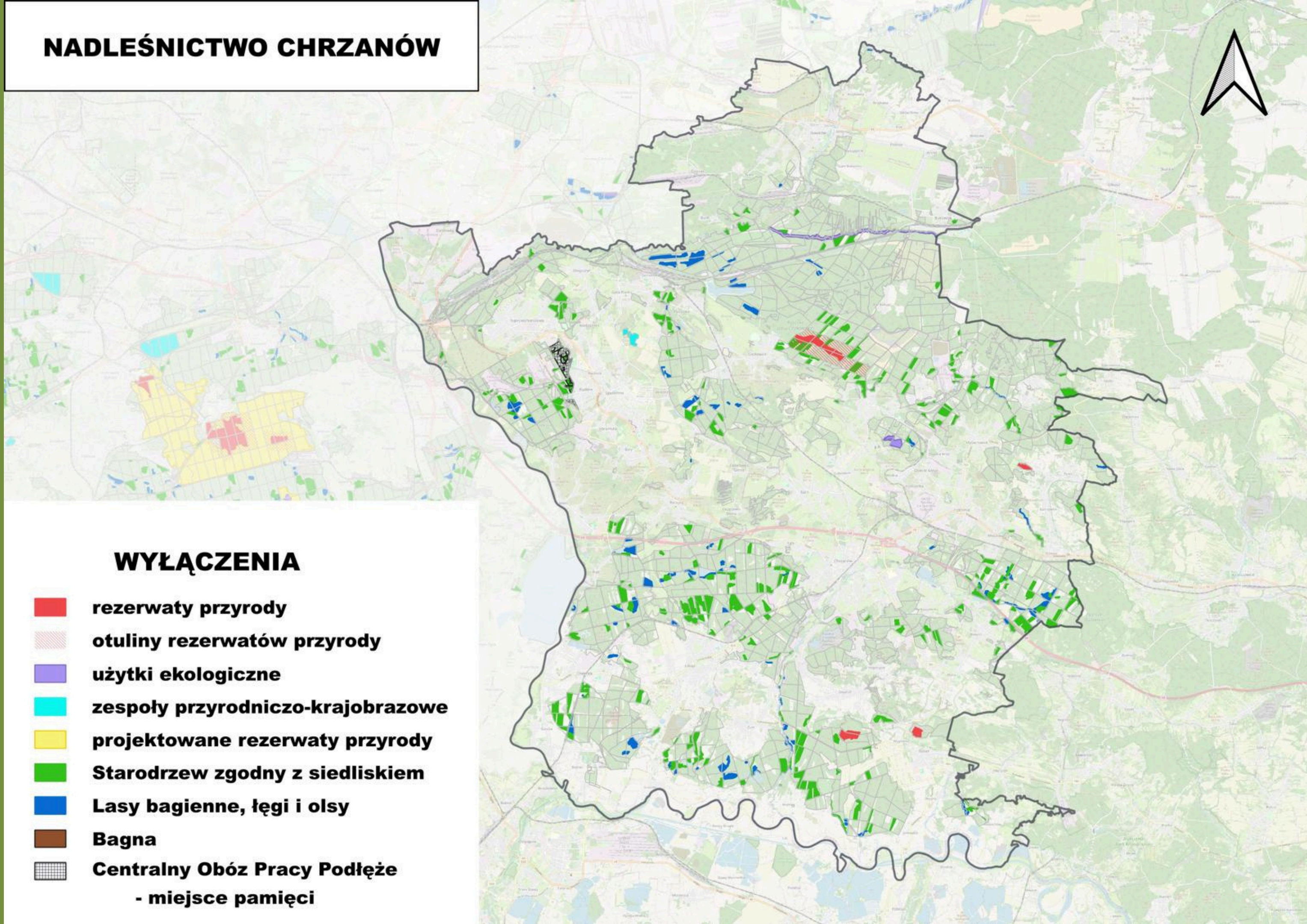


# NADLEŚNICTWO CHRZANÓW

## NADLEŚNICTWO CHRZANÓW wyłączenia

### WYŁĄCZENIA

-  rezerваты przyrody
-  otuliny rezerwatów przyrody
-  użytki ekologiczne
-  zespoły przyrodniczo-krajobrazowe
-  projektowane rezerваты przyrody
-  Starodrzew zgodny z siedliskiem
-  Lasy bagienne, łęgi i olsy
-  Bagna
-  Centralny Obóz Pracy Podłęże  
- miejsce pamięci





**NADLEŚNICTWO CHRZANÓW**

**OGRANICZENIA I MODYFIKACJE**



**Proponowane Lasy Społeczne  
wg. kryteriów S1 i S2**



**Starodrzew częściowo zgodny  
z siedliskiem**



**NADLEŚNICTWO CHRZANÓW**  
**wyłączenia**



**JESTEŚMY TU PONIEWAŻ  
POLACY CHCĄ ZMIANY W  
GOSPODARCE LEŚNEJ**





# NADLEŚNICTWO KATOWICE

## MIASTO KATOWICE

### LASY PANEWNICKIE





**NADLEŚNICTWO KATOWICE  
MIASTO KATOWICE  
OTULINA REZERWATU LAS MURCKOWSKI  
I DOLINKA MURCKOWSKA**





**NADLEŚNICTWO KATOWICE  
MIASTO MYSŁOWICE  
NIEOPODAL OBWODNICY I OGRÓDKÓW DZIAŁKOWYCH (15.10.2024)**





# NADLEŚNICTWO KOBIOR





**NADLEŚNICTWO CHRZANÓW  
MIASTO JAWORZNO  
OTULINA REZERWATU PRZYRODY DOLINA ŻABNIKA**





An aerial photograph showing a large area of deforested land, likely a former forest, with a power plant visible in the background. The landscape is a mix of brown, cleared ground and some remaining vegetation. The sky is blue with some clouds.

# **265,77 ha zrębu zupełnego** w „lesie społecznym” wyciętym pod inwestycję przemysłową

(ustawa z dnia 23 lipca 2021 r. o szczególnych rozwiązaniach związanych ze specjalnym przeznaczeniem gruntów leśnych)

**Nadleśnictwo Chrzanów pozyskało 13 250,00 m<sup>3</sup> grubizny ponad etat przewidziany w PUL 2020-2029.**

„Nadleśnictwo Chrzanów w wyniku sprzedaży pozyskanego drewna osiągnęło zysk 5 535 468,00 zł. (kwota ta nie uwzględnia kosztów pracy pracowników Nadleśnictwa Chrzanów oddelegowanych do prac przygotowawczych, operacyjnych i z zakresu pozyskania i sprzedaży drewna [...])”

·w oparciu o dane otrzymane z Nadleśnictwa Chrzanów pismem z dnia 30.07.2024 r., zn. spr.: Z.0172.9.2024 zdjęcie: jaw.pl - Jaworznicki Portal Społecznościowy



# Zaktualizowany Leśny Pas Ochronny GOP



Granice nadleśnictw  
realizowane nadleśnictwa





# LEŚNY PAS GOP OCHRONNY



źródło:  
Edward Więcko, Kierunki rozwoju  
gospodarstwa leśnego w województwie  
katowickim ze szczególnym  
uwzględnieniem GOP, 1971



Pod względem demograficznym  
konurbacja katowicka jest drugim  
co do wielkości regionem  
miejskim w Europie Środkowej  
(po Berlinie)

\*Spórna et al. 2016

**3416** osób / km<sup>2</sup> - najwyższy wskaźnik  
gęstości zaludnienia  
**1981** osób / km<sup>2</sup> - średnia

źródło:  
<https://infogzm.metropoliagzm.pl/statystyki/stan-ludnosci/>







**Stowarzyszenie na rzecz  
ochrony Lasów i Zwierząt  
DUCHY LASU**

**dr JERZY PARUSEL**

**Stowarzyszenie Zielone  
Jaworzno**

**Stowarzyszenie  
Atmosfera**

**Stowarzyszenie Tak  
dla Naszej przyszłości**

**Rada Dzielnicy  
Murcki**

**Inicjatywa na Rzecz Lasów  
Mikołowa**

**Inicjatywa na  
Rzecz Lasów  
Mysłowickich**

**Stowarzyszenie PLUMA  
VERDE**

